

## STRATIFICATII

1  
Umplutură pământ vegetal / pământ compactat, grosime 5 cm, modelat în pantă  
Membrană geotextil 200-300 g/m<sup>2</sup> ca strat filtrant  
Strat de drenaj tip membrană HDPE cu crampone  
2 straturi membrană bituminoasă elastomerică SBS, grosime totală min. 8 mm  
Amorsă bituminoasă  
Planșeu beton armat C30/37, beton hidrofozizat (opțional), 200mm  
Amorsă de aderență pentru suport mineral (beton)  
Tencuială hidrofușă pentru exterior, mortar mineral modificat polimeric, grosime 10-15 mm

2  
Profil de sticlă profilată sablată de tip "U", cu profile metalice de ghidaj la partea superioară și inferioară  
Structură metalică principală lift din bare metalice, profil pătrat, 100 mm

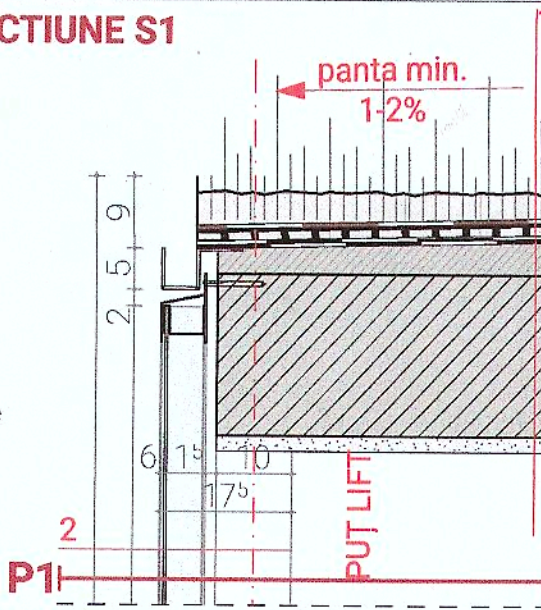
3  
Placi aluminiu compozit, 4 mm  
Prindere mecanică pe structură metalică  
Cabină lift

4  
Placi aluminiu compozit, 4 mm  
Prindere mecanică pe structură metalică  
Structură metalică secundară placaj fațadă din bare metalice, profil pătrat, 50 mm  
Structură metalică principală lift din bare metalice, profil pătrat, 100 mm  
Cabină lift

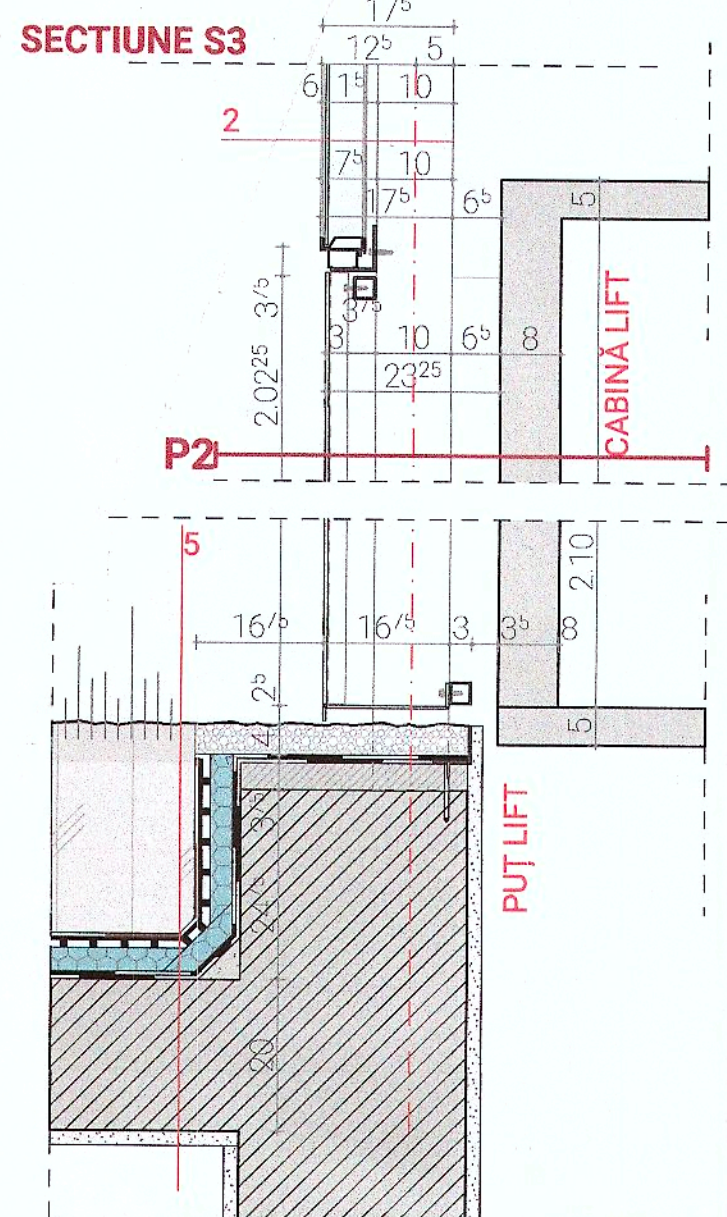
5  
Umplutură pământ vegetal / pământ compactat, grosime 30 cm, modelat în pantă  
Membrană geotextil 200-300 g/m<sup>2</sup> ca strat filtrant  
Strat de drenaj tip membrană HDPE cu crampone  
2 straturi membrană bituminoasă elastomerică SBS, grosime totală min. 8 mm  
Amorsă bituminoasă  
Planșeu beton armat C30/37, beton hidrofozizat (opțional), 200mm  
Amorsă de aderență pentru suport mineral (beton)  
Tencuială hidrofușă pentru exterior, mortar mineral modificat polimeric, grosime 10-15 mm

6  
Placi granit, 20 mm  
Placi piatră, 5 mm  
Adziv prindere pe șoseară, săpă beton, 50 mm  
Suport finisaj parietal  
Stratificație exterieură  
Ștergar picioare  
Canalizat, grilaj metalic, 600x400x65mm  
Pământ natural  
Umplutură pământ compactat, modelat în pantă 1-2% spre zona de evacuare  
Strat de pietriș spălat 16-32 mm pentru drenaj, compactare ușoară  
2 straturi membrană bituminoasă elastomerică SBS, grosime totală min. 8 mm  
Amorsă bituminoasă  
Parete beton armat C30/37, beton hidrofozizat (opțional)  
Amorsă de aderență pentru suport mineral (beton)  
Tencuială hidrofușă pentru exterior, mortar mineral modificat polimeric, grosime 10-15 mm  
Glet mineral pentru exterior, rez. la umezeală și UV  
Vopsea silicatică pentru exterior, rez. la umezeală și UV

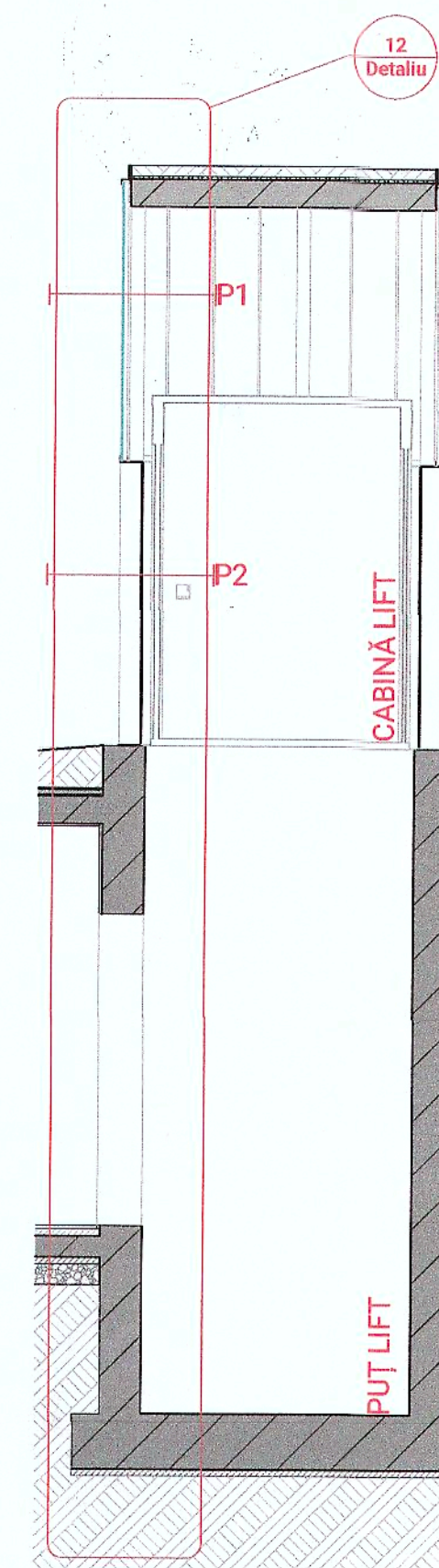
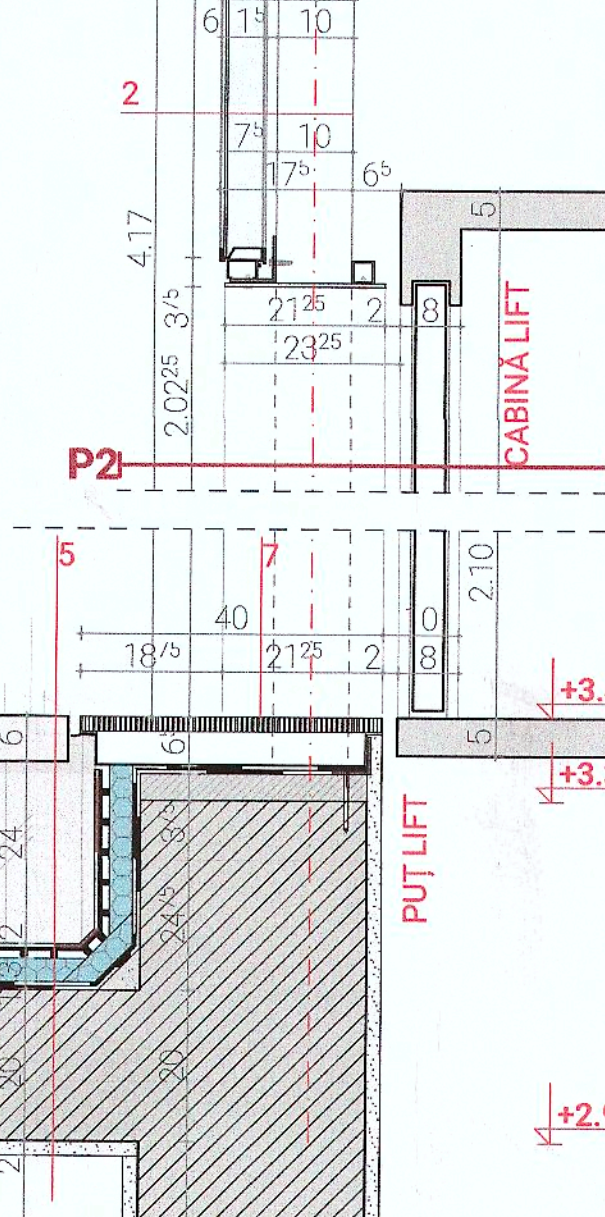
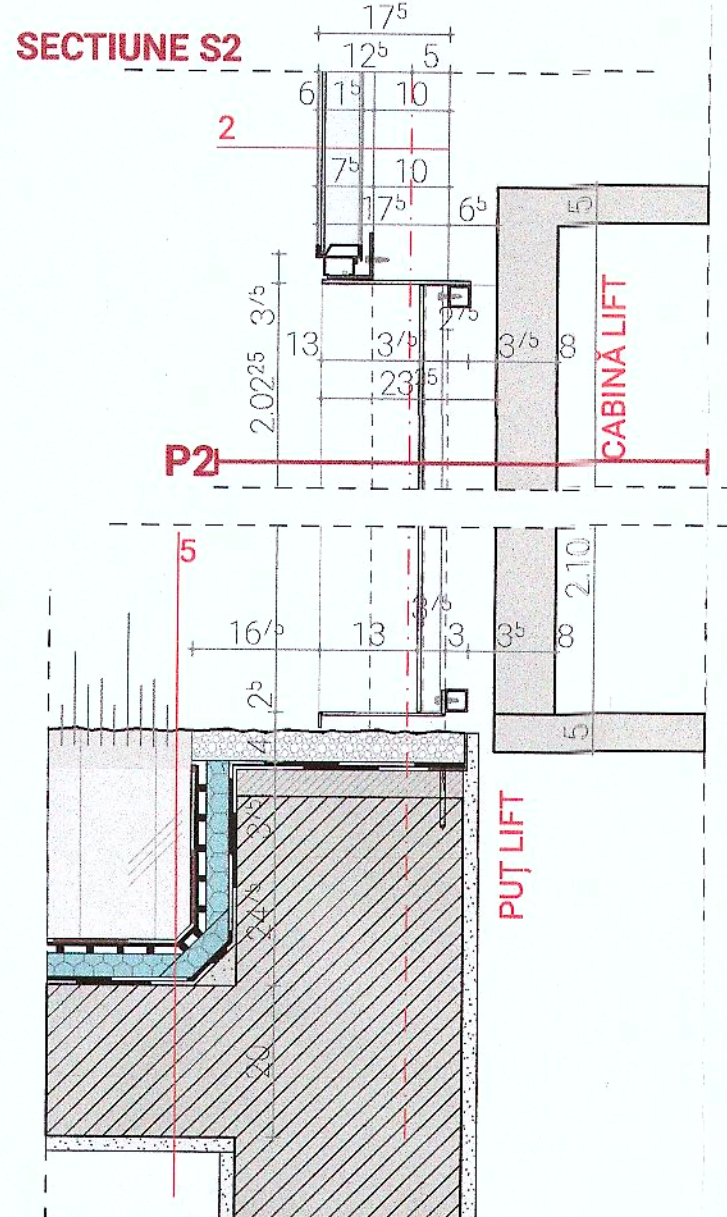
## SECȚIUNE S1



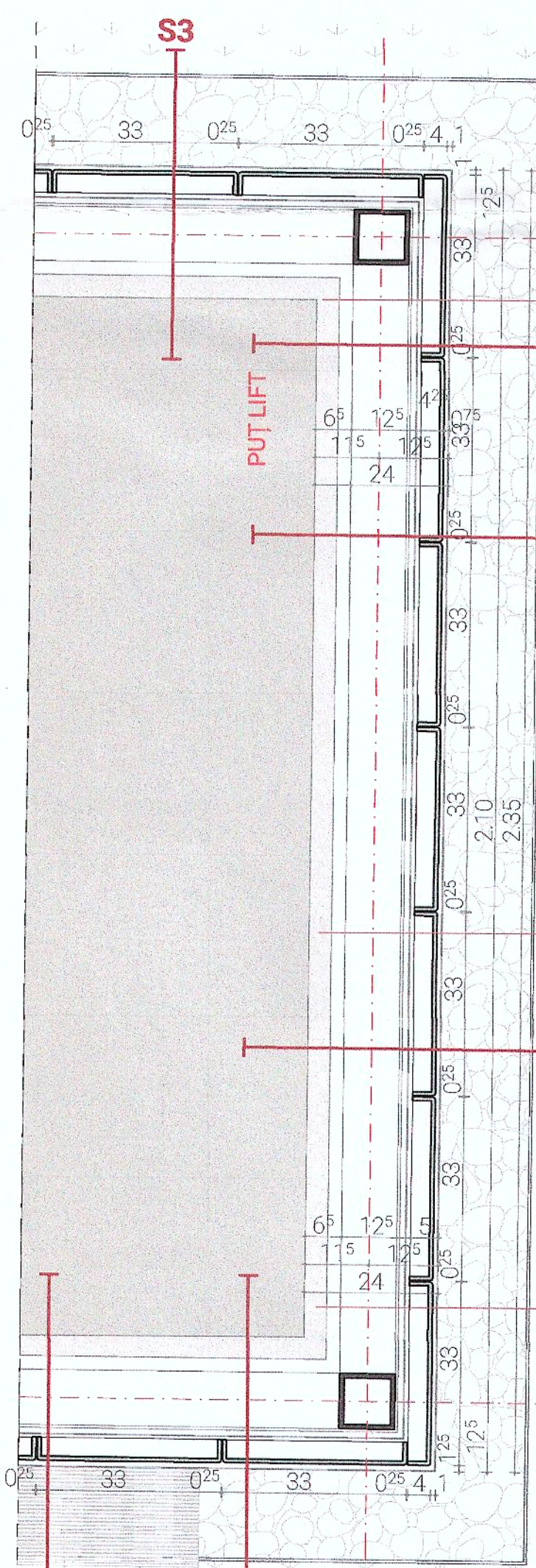
## SECȚIUNE S3



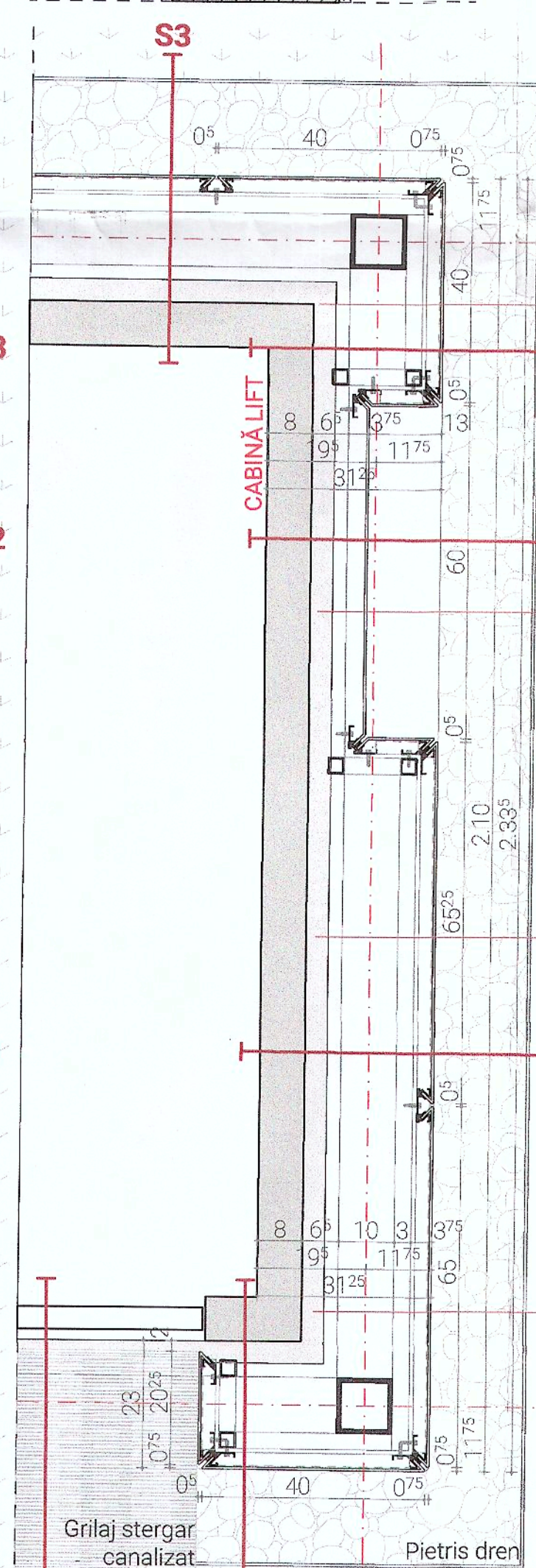
## SECȚIUNE S2



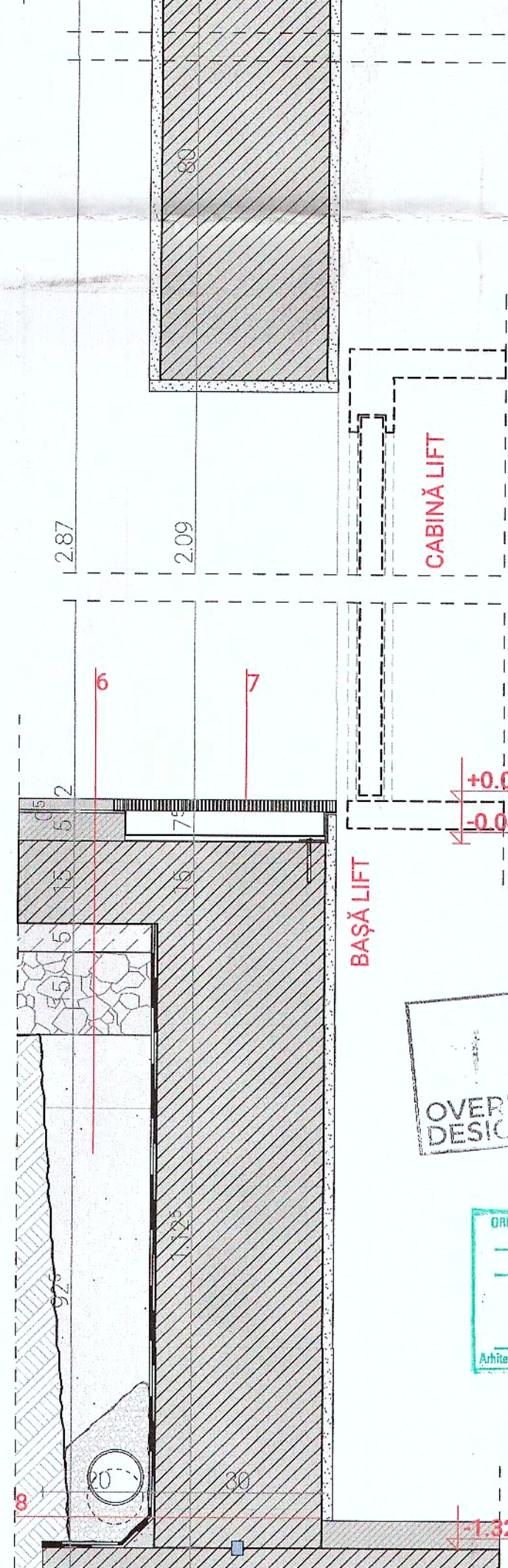
ST-02 Marcarea Detaliilor în secțiune 1:50



PLAN P1



PLAN P2



## PASAJ PIETONAL DUMBRAVA

Titlu proiectului:  
Modernizare pasaj pietonal  
subteran magazin Dumbrava

© Acest document este proprietatea exclusivă de proiectare a PROIECTULUI  
MODERNIZARE PASAJ PIETONAL, DUMBRAVA și nu poate fi folosit  
în altă formă decât cea în care a fost creat. Orice utilizare în altă formă decât cea în care a fost creat este interzisă. Orice utilizare în altă formă decât cea în care a fost creat este interzisă.

Categoria de importanță a clădirii: C  
Clasa de importanță: III  
Nivel de stabilitate la incendiu: II  
Risc de incendiu: MIC

Beneficiar:  
Primăria Municipality Sibiu  
Strada Samuel Von Brukenthal 2, Sibiu 550178  
Adresa investiției:  
Mun. Sibiu, Jud. Sibiu Sibiu România

Proiectant general:  
VLADOSTUDIO  
ARHITECTURA SI INTERIOR  
Str. Nicolae Titulescu 1, Sibiu 550178  
www.vladostudio.ro  
Proiectat: arh. arh. Alexandru Vladovici

Proiectant arhitectură:  
OVERLAP DESIGN  
Str. Nicolae Titulescu 1, Sibiu 550178  
Proiectat: arh. Tamas Fodor

Echipa de proiectare:  
arh. arh. Alexandru Vladovici  
arh. Tamas Fodor  
arh. Ovidiu Ieremia  
arh. Nicolae Adrian  
arh. Martina Maria  
Desenat:  
Știut: arh. Tamas Fodor Știut: Știut

PROIECTANT GENERAL  
VLADOSTUDIO  
ARHITECTURA SI INTERIOR  
Str. Nicolae Titulescu 1, Sibiu 550178  
www.vladostudio.ro  
Proiectat: arh. arh. Alexandru Vladovici

PROIECTANT ARHITECTURĂ  
OVERLAP DESIGN  
Str. Nicolae Titulescu 1, Sibiu 550178  
Proiectat: arh. Tamas Fodor

PROIECTANT ARHITECTURĂ  
OVERLAP DESIGN  
Str. Nicolae Titulescu 1, Sibiu 550178  
Proiectat: arh. Tamas Fodor

PROIECTANT ARHITECTURĂ  
OVERLAP DESIGN  
Str. Nicolae Titulescu 1, Sibiu 550178  
Proiectat: arh. Tamas Fodor

PROIECTANT ARHITECTURĂ  
OVERLAP DESIGN  
Str. Nicolae Titulescu 1, Sibiu 550178  
Proiectat: arh. Tamas Fodor

PROIECTANT ARHITECTURĂ  
OVERLAP DESIGN  
Str. Nicolae Titulescu 1, Sibiu 550178  
Proiectat: arh. Tamas Fodor

PROIECTANT ARHITECTURĂ  
OVERLAP DESIGN  
Str. Nicolae Titulescu 1, Sibiu 550178  
Proiectat: arh. Tamas Fodor

PROIECTANT ARHITECTURĂ  
OVERLAP DESIGN  
Str. Nicolae Titulescu 1, Sibiu 550178  
Proiectat: arh. Tamas Fodor

PROIECTANT ARHITECTURĂ  
OVERLAP DESIGN  
Str. Nicolae Titulescu 1, Sibiu 550178  
Proiectat: arh. Tamas Fodor

PROIECTANT ARHITECTURĂ  
OVERLAP DESIGN  
Str. Nicolae Titulescu 1, Sibiu 550178  
Proiectat: arh. Tamas Fodor

PROIECTANT ARHITECTURĂ  
OVERLAP DESIGN  
Str. Nicolae Titulescu 1, Sibiu 550178  
Proiectat: arh. Tamas Fodor